

G Y R E X .

STRONG ECOLOGIC FIREPROOF DESIGN

Producent van Glass Reinforced Gypsum

ONS PRODUCT

Gyrex is gespecialiseerd in het ontwikkelen en produceren van GRG, glasvezelversterkt gips. Gyrex-GRG is een bijzonder licht, vormvast, onbrandbaar en milieuvriendelijk alternatief met eindeloze toepassingen.

Elke vorm is mogelijk én, dankzij het prefab productieproces, snel gemaakt. GRG vormt een naadloos geheel met gipskarton of pleisterwerken en sluit perfect aan bij alle standaard wanden en plafonds. Ons glasvezelversterkt gips is het perfecte product voor wie buiten de lijntjes durft kleuren, op zoek is naar creatieve vrijheid en gaat voor een snelle aanpak met bijzondere resultaten.

FYSISCH EIGENSCHAPPEN

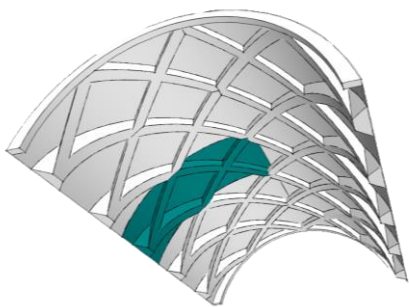
- 4 tot 9 kg/m²
- Rockwell hardheid van m72
- Dikte van slechts 4 tot 7mm
- Afwerkingsklasse 3
- Naadloze afwerking met gipskarton
- Brandklasse A1 volgens de norm EN13501-1:2018 – rapport nummer 20858E EN13501-1
- Brandklasse A2-S1-D0 volgens de norm EN13501-1:2018 – rapport nummer 20858C EN13501-1

CHEMISCHE EIGENSCHAPPEN

- Insect resistent
- Geurloos
- Niet giftig
- Biologisch afbreekbaar



ONZE WERKWIJZE



Productie tekening



Gietvorm



Productie GRG element





Controle



Verpakking



Installatie

ONZE MOGELIJKHEDEN

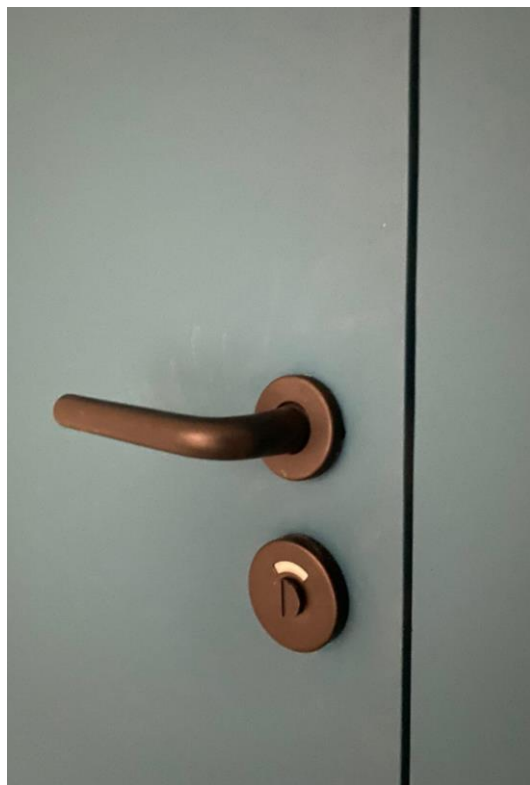
Wij blinken uit in het produceren van unieke en stijlvolle plafonds, en unieke ontwerpen waar de bijzondere eigenschappen van Gyrex-GRG helemaal tot hun recht komen en letterlijk alles mogelijk is.

Dankzij de op maat gemaakte prefab-elementen en het lichte karakter van ons materiaal, kies je voor een snelle plaatsing zonder zorgen. Door ons product te vulkaniseren, zorg je zelfs voor één sterk geheel zonder naden of voegen. Het resultaat? Buitengewone plafonds en unieke producties die alleen beperkt worden door jouw fantasie en creativiteit.

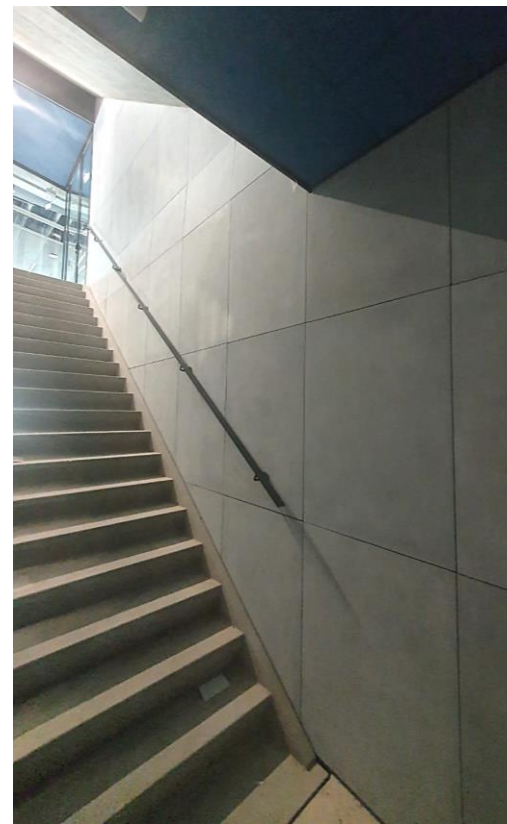


Op zoek naar meer producten in GRG?

Naast onze standaardproducten is Gyrex de ideale oplossing voor eenmalige projecten en producten op maat. Ook hier is alles mogelijk: als jij het kan bedenken, gieten wij het in een mal! Wij maken wat jij nodig hebt, brandbestendig, stevig en stootvast – snel geproduceerd en nog sneller geïnstalleerd.



Gyrex showroom







Laren - Herenzaak



Botanic century Antwerp - AiD architecten



425

426





Bosuil – RAFC - Ghelamco



Showroom Muller afbouwgroep -B-Invented



Leadlife Gent - MeetDistrict





GYREX STANDAARD ELEMENTEN



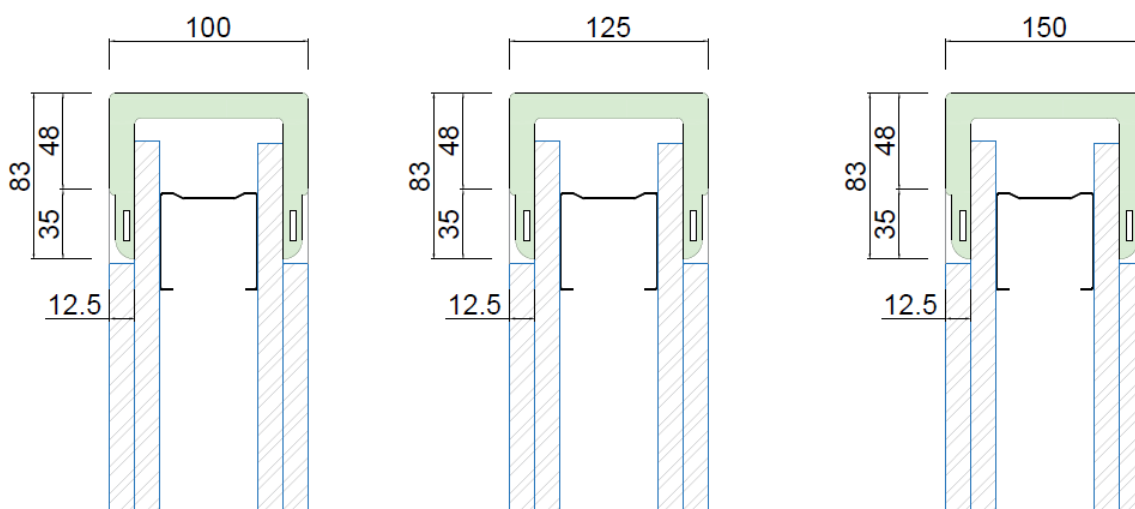
U-profiel

Het U-profiel is een prefab element dat er voor zorgt dat de kwaliteit en snelheid van een dagkant afwerking verhoogt. Dit resulteert in een stootvast wanduiteinde of een ideale retombé voor glazen wanden.



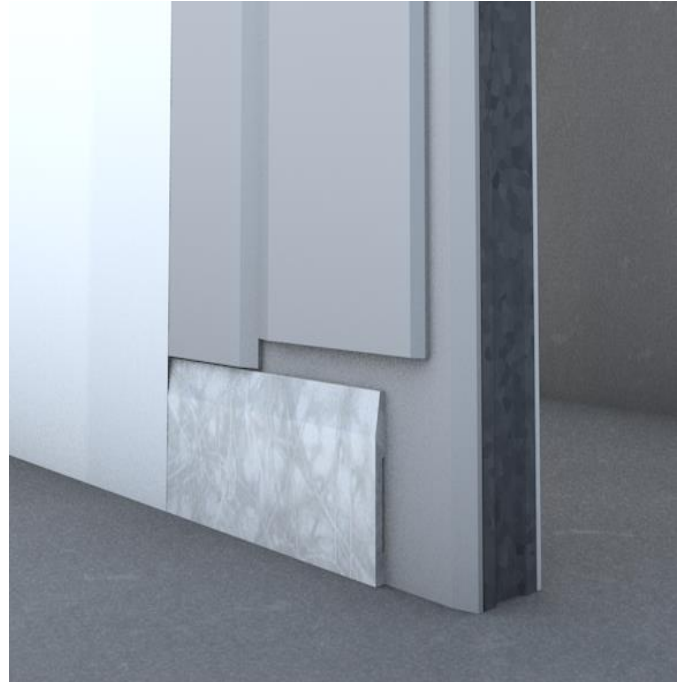
De montage gebeurt op een snelle en eenvoudige manier. Het U-profiel wordt over de wand geschoven. Deze wordt door middel van een laser of waterpas recht gepositioneerd en in de ABA kanten vastgeschroefd met gipsplaat schroeven met een boorpunt. De naden worden vervolgens afgewerkt met dezelfde afwerkingsklasse van de gipskartonplaten met een papieren voegband.

Het U-profiel is in verschillende wanddiktes verkrijgbaar, met een lengte van 2500 mm



Gelijkliggende plinten

De plinten uit GRG zorgen voor een naadloze wandafwerking met een hoge stootvastheid. Dankzij deze prefab elementen krijgt men een mooie strakke afwerking van het interieurproject.

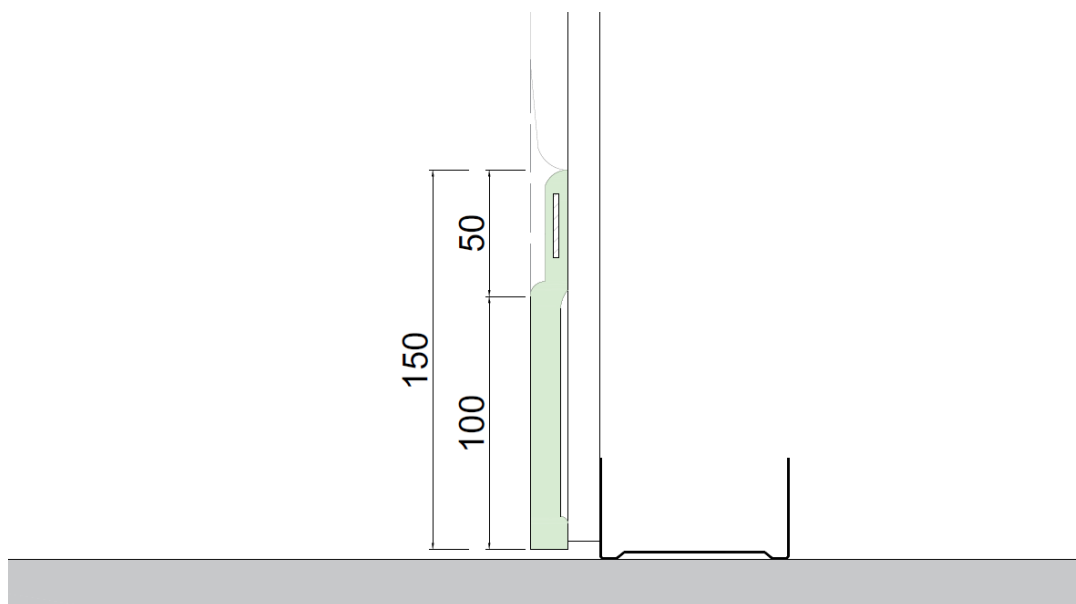


De montage gebeurt op een snelle en eenvoudige manier.

De plint wordt onderaan door middel van een laser op de afgewerkte hoogte geplaatst en in de ABA kanten vastgeschroefd met gipsplaatschroeven met een boorpunt. Nadien wordt de 2^{de} beplating op onze plint geplaatst.

De naden worden vervolgens afgewerkt met dezelfde afwerkingsklasse van de gipskartonplaten met een papieren voegband.

Deze plinten zijn verkrijgbaar in een dikte van 12,5 mm en een lengte van 3000 mm.

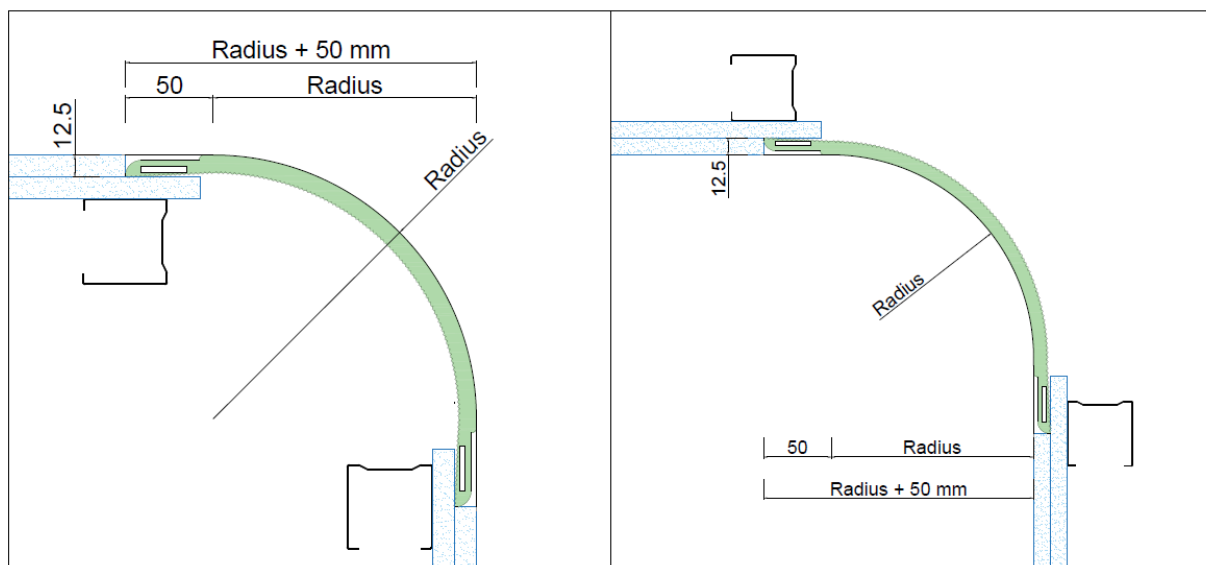


Gebogen hoeken

Met deze prefab elementen maak je op een snelle manier mooie gebogen hoeken. Omdat deze hoeken prefab gemaakt worden ben je verzekerd van de kwaliteit en het resultaat



De montage gebeurt op een snelle en eenvoudige manier. De gebogen hoek wordt tegen de wand geschoven. Deze wordt door middel van een laser of waterpas recht gepositioneerd en in de ABA kanten vastgeschroefd met gipsplaatschroeven met een boorpunt. Nadien wordt de 2^{de} beplating tegen ons element geplaatst. De naden worden vervolgens afgewerkt met dezelfde afwerkingsklasse van de gipskartonplaten met een papieren voegband.



Gebogen Buitenhoeken- lengte 3000 mm

Gebogen Binnenhoeken- lengte 3000 mm

- Radius 50 mm
- Radius 100 mm
- Radius 150 mm
- Radius 200 mm
- Radius 250 mm
- Radius 500 mm

- Radius 50 mm
- Radius 100 mm
- Radius 150 mm
- Radius 200 mm
- Radius 250 mm
- Radius 500 mm

Stootvaste hoeken

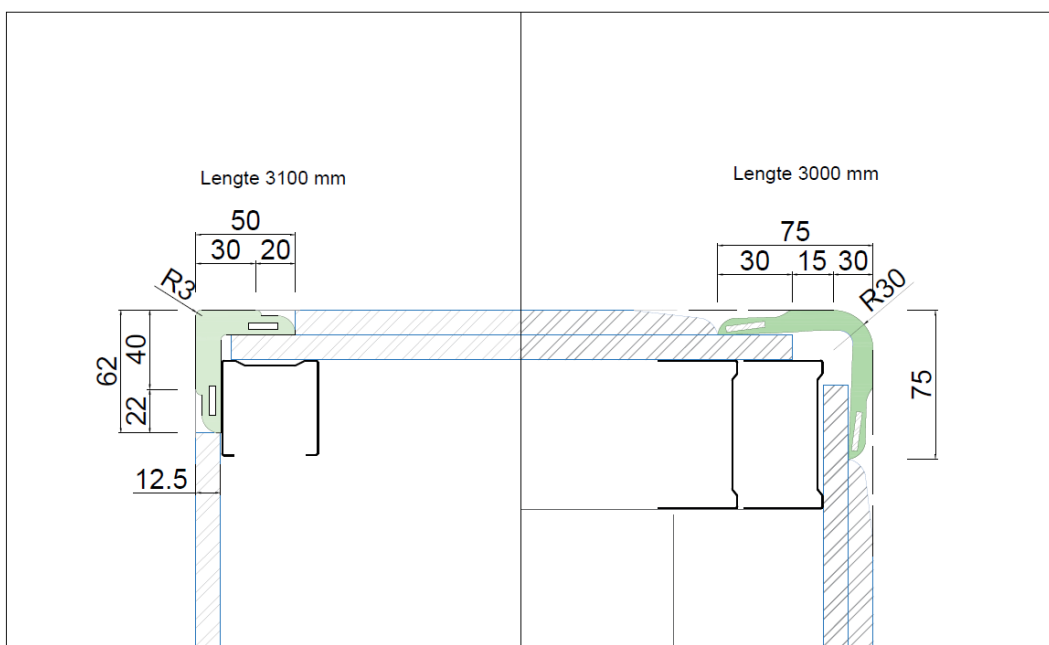
Deze stootvaste GRG hoeken zorgen voor een duurzame afwerking van uw project. Onze hoeken zijn verkrijgbaar met een rechte hoek afwerking of een kleine subtiele afronding.



De montage gebeurt op een snelle en eenvoudige manier.

De hoeken worden tegen de wand geschoven. Deze wordt door middel van een laser of waterpas recht gepositioneerd en in de ABA kanten vastgeschroefd met gipsplaatschroeven met een boorpunt. Nadien wordt de 2^{de} beplating tegen ons element geplaatst.

De naden worden vervolgens afgewerkt met dezelfde afwerkingsklasse van de gipskartonplaten met een papieren voegband.



Koof voor indirecte verlichting

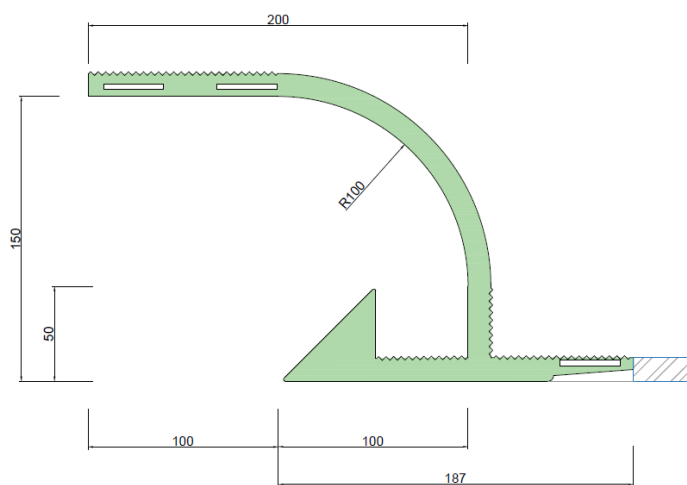
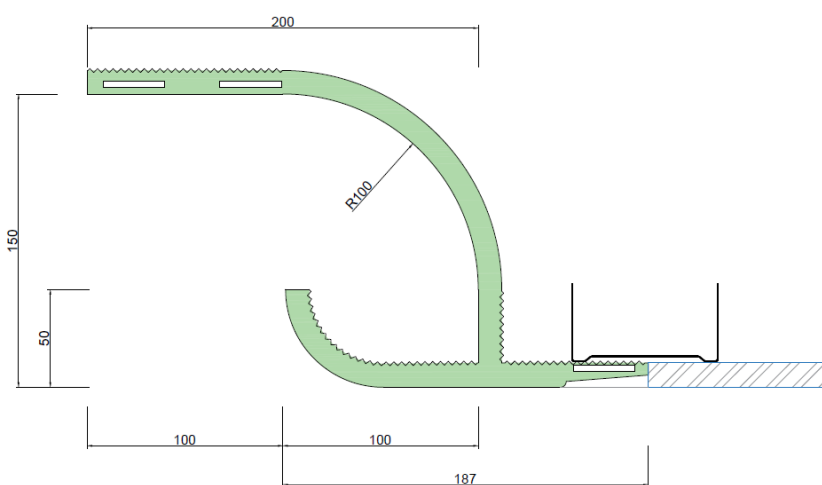
Met deze prefab elementen maak je op een snelle manier mooie strakke koven.
De afgeronde bovenzijde zorgt voor een optimaal lichtverspreiding.



De montage gebeurt op een snelle en eenvoudige manier.

De koof kan je rechtstreeks tegen de structuur bevestigen van uw vals plafond, waardoor deze naadloos kan afgewerkt worden.

Deze wordt door middel van een laser of waterpas recht gepositioneerd en in de ABA kanten vastgeschroefd met gipsplaatschroeven met een boorpunt. De naden worden vervolgens afgewerkt met dezelfde afwerkingsklasse van de gipskartonplaten met een papieren voegband.



Bestektekst

1. Glasverstevigde composiet - GRG

1.1. Algemeen

Met glas versterkte composiet (GRG) is een witte 'dunne schil' alpha gips verstevigd met glasvezelmatten. Vanwege zijn lichtgewicht, sterkte en afwerkinggraad is het toepasbaar in de interieur afbouw.

1.2. Samenstelling

1.2.1 Alpha gips

Alpha gips is volledig vervaardigd uit Calcium (II) sulfaat Hemi hydrate ($\text{CaSO}_4 \cdot 1/2 \text{H}_2\text{O}$) alpha gips met een toevoeging van een additief voor de uitharding. De samenstelling kan als volgt worden geformuleerd :

- Calcium (II) sulfaat Hemi hydrate ($\text{CaSO}_4 \cdot 1/2 \text{H}_2\text{O}$) : 99,98%
- Gepatenteerde anorganische additief : 0,02%

1.2.2 Glasvezelmatten

E-glas mat op rol bestaande uit willekeurig georiënteerde vezels in meerdere lagen samengesteld met een geschikte binder en silane koppelmiddel.

The E-glasvezel combineert de elektrische en mechanische eigenschappen van traditionele E-glas met de zure corrosieweerstand van E-CR glas.

1.2.2.1 Glasvezelmat specificatie

Dimensionering	Binder type	Oplosbaarheid in styreen	Lineaire gewicht van fundamentele onderdelen (tex)	Hechtingsverlies %	Vochtgehalte %	Gewicht Kg/m ²
Sylane	Polyester	Laag	25	6	< 0.15	0.3

1.3 Prestatie eisen

Het product is in het algemeen 7 mm. dik, met uitzondering van onderdelen die meer duurzaamheid vereisen. Het eindproduct heeft een nominaal gewicht van 7/9 kg/m² en een Rockwell hardheid van M72.

Gyrex GRG met betrekking tot zijn reactie bij brand gedrag behaalt de volgende classificatie:

A1 volgens de norm EN13501-1:2018 – rapport nummer 20858e EN13501-1

A2-S1-D0 volgens de norm EN13501-1:2018 – rapport nummer 20858C EN13501-1

G.R.G. wordt algemeen afgeleverd als een product klaar voor de schilder (de natuurlijke kleur van het product varieert van wit tot grijswit met een zichtbaar glasvezel patroon). Oneffenheden, schroefgaten dienen nog worden afgewerkt en op opgeschuurd worden.

G.R.G. is onderhevig aan waterschade indien het constant in een zeer natte plaats is geplaatst. Het is aan te raden een relatief droge plaats te gebruiken om geen schade op te lopen.

1.3.1 Toleanties

De eindafmetingen van het afgewerkte G.R.G.-product dienen zo te zijn dat bij het plaatsen ervan, alle maten voldoen aan de hierna volgende toelaatbare criteria of architecturale eisen :

- Voor een totale lengte en hoogte van maximum 3 meter, mag de afwijking slechts ± 3 mm per m1 bedragen.
- De randen laten een afwijking van ± 3 mm. toe en de gelijkmatigheid, d.w.z. de deviatie over 1 meter rechte randlijn geplaatst op een willekeurig punt van een plaat, dient een egaal oppervlak aan te tonen met afwijking begrepen rond ± 3 mm.

- Haaksheid van hoeken: het gaat om het verschil tussen het uitgevoerde werk ten opzichte van de voorgeschreven hoeken (dagkanten, schouwen, ...) die recht of schuin kunnen zijn. De vooropgestelde hoek mag maar maximaal 5° graden verschillen met het ontwerp.

Belangrijk: Men mag een afgewerkt oppervlak nooit opleveren onder scherend licht of tegenlicht. Volgens de regels der kunst gebeurt de oplevering bij daglicht, met het blote oog en vanop een afstand van 2 m, loodrecht op het te controleren oppervlak. Alle controlemethodes die hiervan afwijken zijn niet toegestaan.

1.4 Installatie

Gezien het speciale aspect van elk afzonderlijk product, zal men minder structuren dienen te plaatsen voor een G.R.G.-installatie dan bij conventionele systemen voor het plaatsen van gipspanelen en andere materialen.

G.R.G. wordt gewoonlijk geïnstalleerd op lichtgewicht bestanddelen, geplaatst rond plafonds bestaande uit gipsplaat. Deze bestanddelen kunnen zowel voor verticale als voor de horizontale vlakken worden gebruikt en dit is dan ook de meest efficiënte manier van werken. Indien noodzakelijk, als gevolg van een speciaal ontwerp, kan een tweede meer solide staalwerk eerst worden geplaatst.

De plafonddelen worden opgehangen door afgeveerde snelhangers. De maximale tussenafstand bedraagt 1200 mm, verbinding snelhanger en GRG element gebeurt door ingebonden metalen plafondprofiel.

Het onderling verbinden van twee GRG elementen gebeurt steeds door vulkanisatie langs de niet zichtbare zijde en de eruptie langs de zichtzijde wordt met een spatel verwijderd. Alle schroefgaten en dichtingen worden opgevuld met hetzelfde plaastermengsel als gebruikt in het productieproces. Ook de traditionele dichtingproducten kunnen hiervoor gebruikt worden.

G.R.G. wordt geïnstalleerd door gebruik te maken van de traditionele stelling systemen en, indien gewicht een factor zou zijn, dan kan men steeds rekenen op de standaard hefmachines.

G.R.G. kan gesneden worden hetzij met een handzaag, hetzij met een hoekslijpmachine met diamant of metalen bladen of met een decoupeerzaag, zodat enkel standaard handgereedschap noodzakelijk is voor installatie doeleinden.



Gyrex bv

Vaartkant Rechts 8G
B-2960 Brecht
info@gyrex.be
www.gyrex.be

Kristof Monsieurs
+32 474 78 75 17